

Betriebsstätte St.-Marien

Kreißsaal-Führung



Herzlich willkommen !

GFO Kliniken Bonn

Liebe werdende Mutter,
lieber werdender Vater,

gerne geben wir Ihnen auf den
folgenden Seiten einen Einblick
in unsere Abteilung.

GFO Kliniken Bonn

Fakten

- ca. 2400 Geburten jährlich
 - davon ca. 100 Zwillingsgeburten
 - davon ca. 170 Beckenendlagengeburt
- Sectiorate ca. 23 Prozent
- PDA-Anlage jederzeit möglich
- 3 Hebammen, 2 Geburtshelfer, 1 Kinderarzt
rund um die Uhr vor Ort
- Oberärzte im Hintergrund

GFO Kliniken Bonn

Abteilung für Gynäkologie und Geburtshilfe

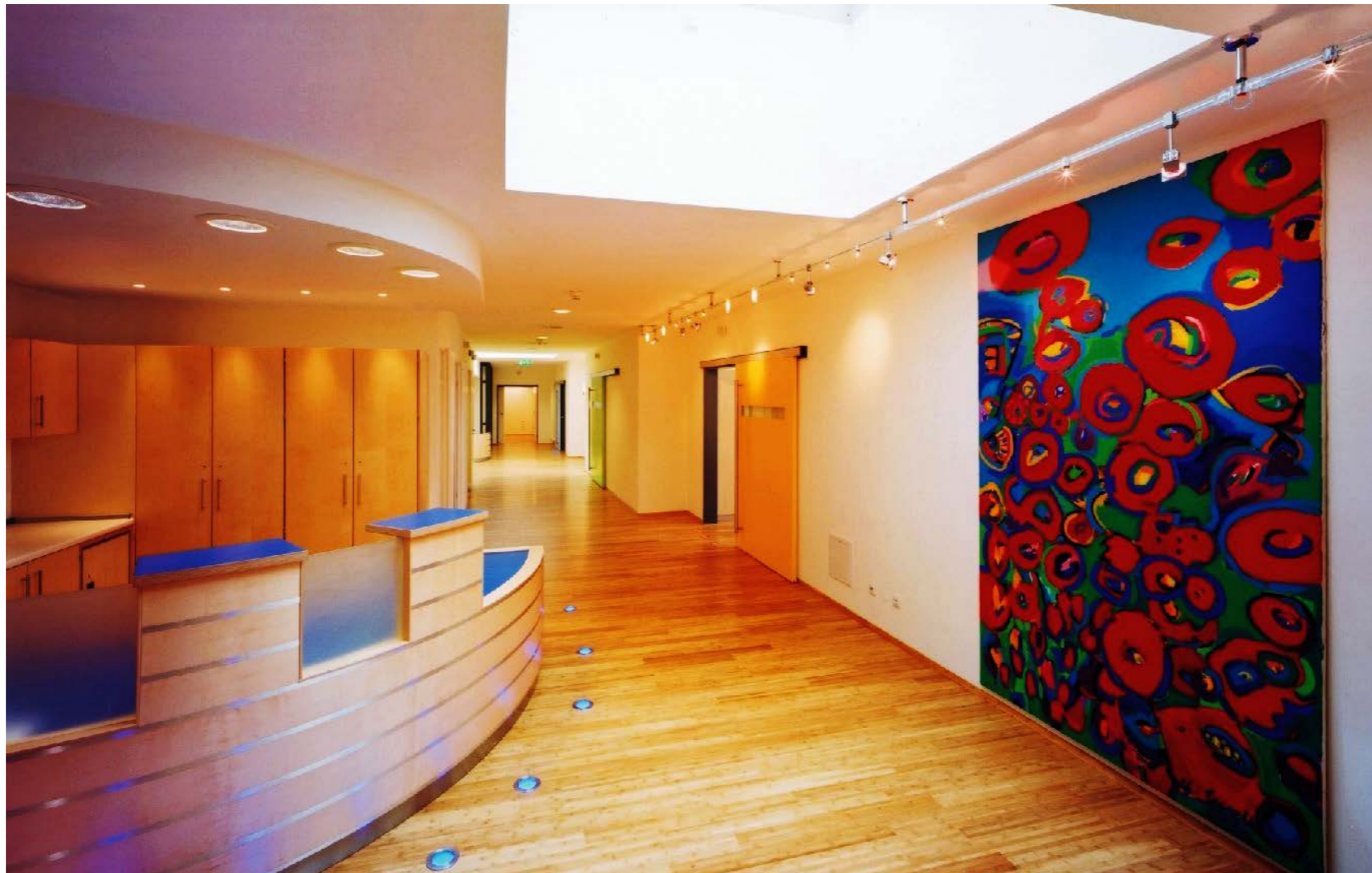
- Kreißsaal mit 5 Kreißsälen, 1 Aufnahmezimmer
- Schwangerenambulanz
- Station St. Anna A und St. Anna B: ca. 40 Betten, inkl. Familienzimmer, 1-,2-,3-Bettzimmer
- Station St. Elisabeth: ca. 30 Betten

Zusammen mit unserer Kinderklinik: Perinatalzentrum Level I

- Die geburtshilfliche Abteilung und die Kinderklinik dürfen Risikoschwangerschaften jeder Art begleiten und die Betreuung reifer und unreifer Neugeborener übernehmen.
- Kreißsaal und Kinderklinik liegen „Tür an Tür“
- dem Kreißsaal angeschlossen: Kaiserschnitt -OP

GFO Kliniken Bonn

Unser Kreißsaal



GFO Kliniken Bonn



GFO Kliniken Bonn

Anmeldung zur Geburt

Grundsätzlich ist keine Anmeldung erforderlich.

Ausnahmen: Bitte vereinbaren Sie einen Gesprächstermin zur besseren Geburtsplanung bei einer der folgenden Voraussetzungen:

- Zwillingsgeburt
- Gestationsdiabetes
- Diabetes mellitus Typ I
- Beckenendlage
- vorangegangener Kaiserschnitt
- relevante mütterliche Erkrankung

GFO Kliniken Bonn

Sprechstunden

➤ Geburtsplanung/ Risikosprechstunde

- montags bis freitags ab 12.00 Uhr

Terminvergabe über das Sekretariat Prof. Dr. Volker Pelzer (0228 505-2201)

➤ Schwangerenambulanz

- bei Überschreitung des Geburtstermins nach
Anmeldung samstags von 9.00-15.00 Uhr

Terminvergabe nach telefonischer Anmeldung über den Kreißsaal (0228 505-2205)

GFO Kliniken Bonn

Akupunktur

Akupunktursprechstunde:

- montags 14.00-18.00 Uhr
- ab 35+0 SSW, geburtsvorbereitende Akupunktur
- Kosten: pauschal 50 Euro

Anmeldung über den Kreißsaal (0228 505-2205)



GFO Kliniken Bonn

Kooperationen

- Praxis für Pränataldiagnostik und Genetik
Dres. Makoschey-Weiß, Plath, Kirkman, Holst
- Abteilung für Psychosomatik (GFO Kliniken
Bonn):
<https://www.gfo-kliniken-bonn.de/fachabteilungen/psychosomatik.html>
- Frühe Hilfen, Familienhebamme Nadine Kappel:
<https://www.fruehehilfen-online.nrw.de/fhiangebot/details/id/17658>



GFO Kliniken Bonn

Unsere Schwerpunkte

Uns ist es wichtig, eine natürliche Geburt zu ermöglichen.

Deshalb können Sie bei uns neben der natürlichen

Einlingsgeburt aus Schädellage auch in folgenden Situationen natürlich entbinden:

- Beckenendlage
- Zwillingsgeburt
- Drillingsgeburt

GFO Kliniken Bonn

Elternschule/Gesundheitszentrum

- Geburtsvorbereitungskurse in St. Marien
(Paarkurse, Einzelkurse, Wochenendkurse)
- Schwangerenyoga
- Schwangerengymnastik
- Rückbildungskurse
- Babymassage
- ambulante Wochenbettbetreuung
(eine Liste unserer Hebammen finden Sie auf unserer Website)

Mehr Infos unter: <https://www.gfo-kliniken-bonn.de/zentren-schwerpunkte/gesundheitsfoerderung/kurse.html>

GFO Kliniken Bonn

Wann ist es soweit?

- regelmäßige Wehentätigkeit
- Blasensprung
- vaginale Blutung

Was ist, wenn Sie den Termin überschreiten?

- Vorstellung jederzeit bei Auffälligkeiten
- spätestens am errechneten Termin + 7 Tage

(Terminvereinbarung über die Schwangerenambulanz, Tel. 0228 505-2616)

GFO Kliniken Bonn

Unter der Geburt

- **Eine Bezugsperson** ist willkommen, die Sie während der gesamten Geburt begleitet. Ein „Durchtauschen“ der Bezugspersonen ist aus infektiologischen und organisatorischen Gründen nicht möglich.
- **bitte mitbringen:** Mutterpass , Versichertenkarte, bequeme Kleidung
(auf Wunsch gern auch Musik und Leckereien)

Schmerzlinderung:

- Homöopathie, Entspannungsbad, Schmerzmittel, Akupunktur, Aromatherapie
- Periduralanästhesie (Walking-PDA), Pudendusnästhesie (durch den Geburtshelfer)

GFO Kliniken Bonn

Aktuelle Besonderheiten aufgrund von Covid-19

- Folgende Regeln gelten für die Begleitung werdender Mütter bei Geburt:
- Die Begleitperson wird am Klinikeingang abgeholt und auf dem direktem Weg von Klinikmitarbeitern in den Kreißsaal geführt.
- Sie darf sich nicht in Wartebereichen oder auf Stationen des Krankenhauses aufhalten.
- Sie bekommt bei Bedarf eine spezielle Toilette zugewiesen.
- Auch die Begleitung bei einer Kaiserschnittgeburt im Sectio-OP ist wieder erlaubt.
- Weiter gilt: Besuchspersonen müssen gesund sein und dürfen keinerlei Symptome von Corona bzw. einer anderen Infektionskrankheit aufweisen. Dies wird von einem Arzt geprüft.
- Eine Begleitung in den Kreißsaal ist zudem nur dann möglich, wenn diese Person keine Kontakte zu Personen gehabt hat, die positiv auf Corona getestet worden sind oder sich innerhalb der vergangenen 14 Tage in einem vom RKI als Risikogebiet ausgewiesenen Bereich aufgehalten haben.

GFO Kliniken Bonn

Geburtsmodus

Neben der **natürlichen Geburt** haben Sie folgende Möglichkeiten:

Wassergeburt

- Geburt in der Gebärvanne
- negativer Hepatitis-C- und HIV-Test erforderlich

Sectio caesarea (Kaiserschnitt)

- primäre elektive Sectio terminnah, vorzugsweise in Spinalanästhesie
- sekundäre Sectio aus dem Geburtsverlauf heraus, wenn möglich in PDA
- Bonding im OP meist möglich

Vaginal operative Entbindung

- Löffel-Entbindung (Forceps), Glocken-Entbindung

GFO Kliniken Bonn



Ja zur Menschenwürde.

Nach der Geburt



GFO Kliniken Bonn

Wochenbettstation St. Anna A

- Stillen
- Bonding
- 24-Stunden-Rooming-in
- tägliche ärztliche Visite
- Kinderarztvisite: U2, Guthrie-Test, Sonografie, Hörtest

GFO Kliniken Bonn

GFO-Kliniken Bonn und Umgebung mit geburtshilflichen Abteilungen

- GFO Kliniken Bonn: St. Marien
- GFO Kliniken Bonn: Cura Krankenhaus in Bad Honnef
- GFO Kliniken Troisdorf: St. Josef,
- GFO Kliniken Troisdorf: St. Johannes in Sieglar
- Marienhospital in Brühl

Gemeinnützige Gesellschaft der Franziskanerinnen zu Olpe mbH:
karitative Trägerin mit ca. 40 Einrichtungen in den Bereichen
Krankenhäuser, Altenhilfe, Kinder- und Jugendhilfe

GFO Kliniken Bonn

Wir freuen uns auf Sie!

GFO Kliniken Bonn
